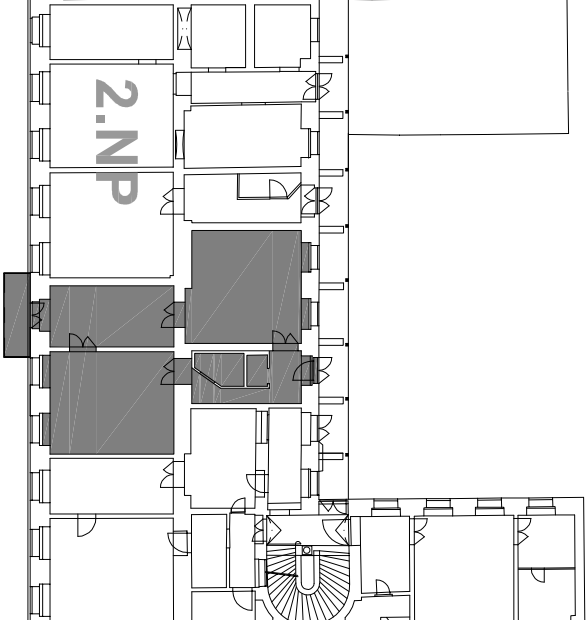


TECHNICKÉ PARAMETRY ROZVÁDĚČE:	
PŘÍSLUŠNÝ PLYSTOVÝ ROZVÁDĚČ	
ROZMĚRY: ŠxVxH – 1x 400x800x100 mm / 4x14 MODULŮ	
PŘÍVOD A VÝVODY HOŘEK	
KRITT: IP30	
NAPĚŤOVÁ SOUSTAVA: 3+PE+TN, ~50Hz, 230/400V, TN-C-S	
JMENOVITÝ PROUD: In=40A	
ZKOTOVITÝ PROUD: Ik=100A	



## VÍTEZNÁ 531/13 PRAHA 5

UDRŽOVACÍ PRÁCE A STAVEBNÍ ÚPRAVY BYTU č. 03 VE 2.NP

INVESTOR:	MĚSTSKÁ ČÁST PRAHA 5, 14 ŘÍJNA, 1381/4, PRAHA 5
ZASTOUPEN:	CENTRA A.S., PLEŠSKÁ 3185/5B, PRAHA 5
GENEALNI:	Ing.arch. FRYDEK VÁCLAV
PROJEKTANT:	PATÁR PROJEKT ARCHITECT S.R.O. U ŽELEZNE LÁVNY 8 PRAHA 1
PROJEKTANT DÍLCI ČÁSTI:	Oto Papoušek OP ELECTRIC S.R.O. JANA ŠTÁVNÍHO 593 KUMŠEK POD BRDY

Číslo: **JEDNOSTUPŇOVÝ PROJEKT**  
**D.1.4.4 ELEKTROINSTALACE**

## SCHEMA ROZVÁDĚČE RB

NAZEV VÝKRESU

DATUM: 04.2020 ČÍSLO VÝKRESU: **D.1.4.4.32**  
MĚŘÍTKO: -

